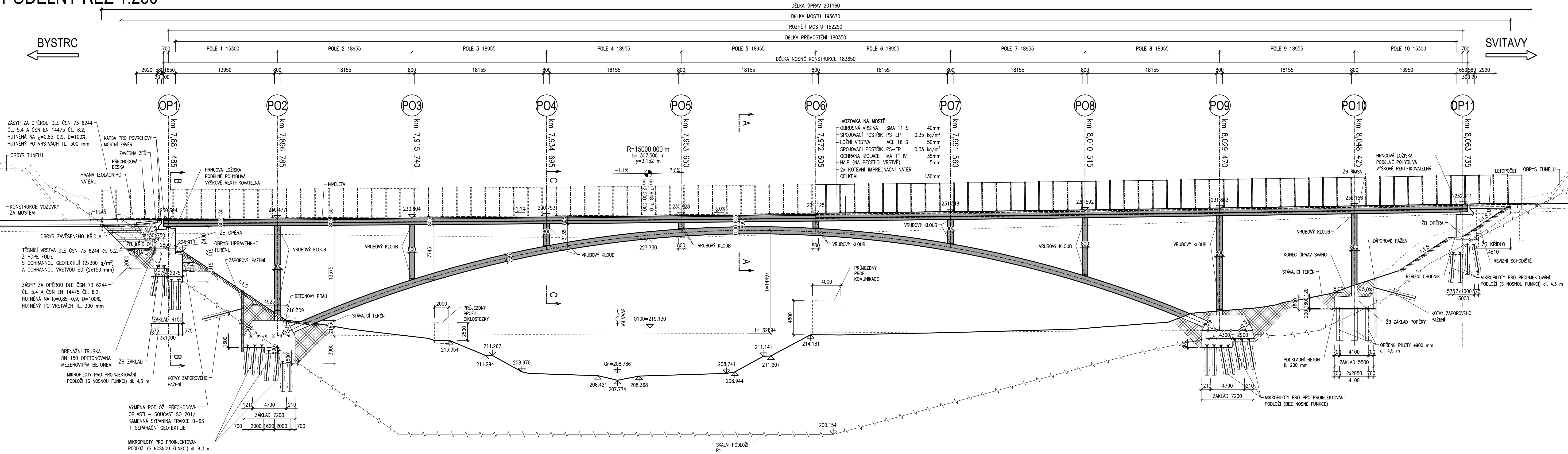
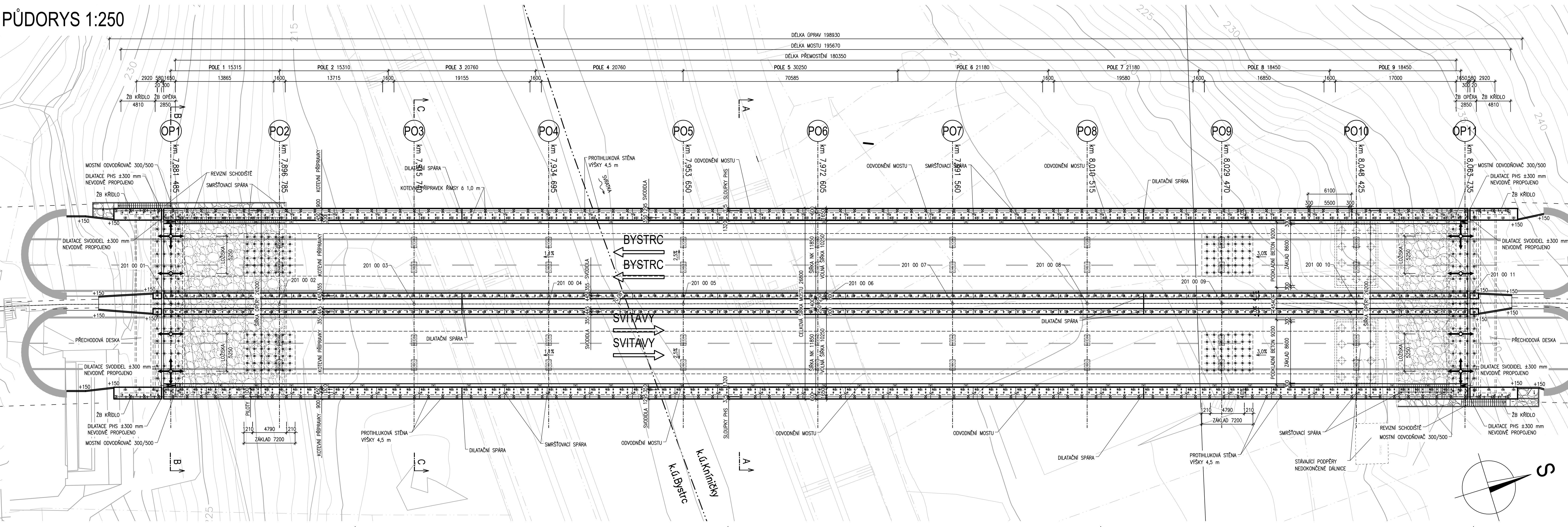


STUDIE 3 - PODÉLNÝ ŘEZ A PŮDORYS

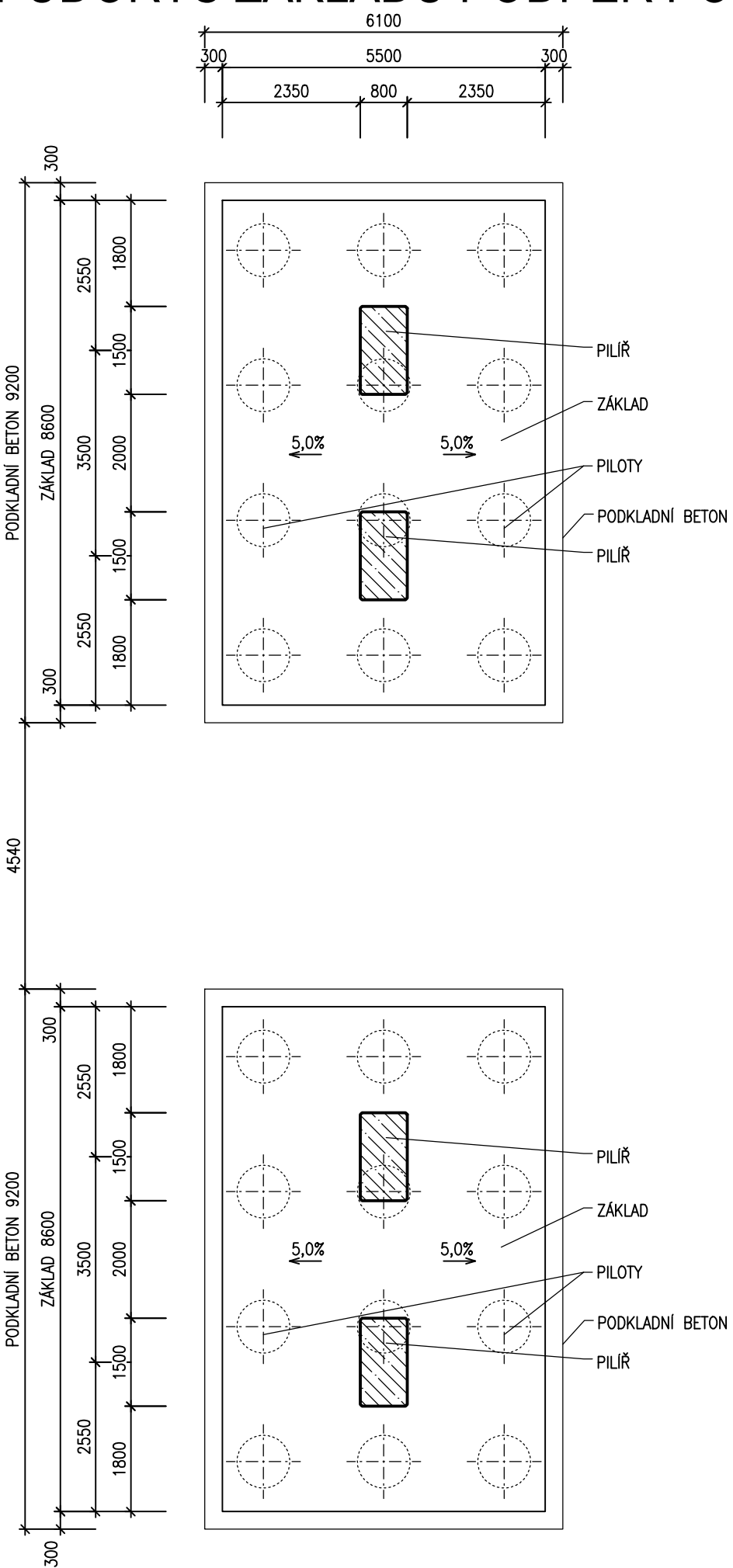
PODÉLNÝ ŘEZ 1:250



PŮDORYS 1:250



PŮDORYS ZÁKLADU PODPĚR PO10 1:100



MATERIÁLY

BETONÝ BUDOVY PROVEDENÝ DLE ČSN EN 206
KONSTRUKČNÍ BETONY:
Zb. ZÁKLAD C30/37 XA1, XF3 – C 0,2, Dmax 22 – S3
Zb. OPĚRA, KŘÍDLA C30/37 X01 – C 0,2, Dmax 22 – S3
Zb. NOSNÁ KONSTRUKCE C50/60 XF2, X01 – C 0,2, Dmax 22 – S3
Zb. RÍMSY C30/37 XF4, X03 – C 0,2, Dmax 16 – S4

OSTATNÍ BETONY:
PODKLADNÍ BETON C12/15n X0
ZPEVNĚNÍ KAM. DO BETONU C25/30n XF3

OCEL B 500B

KRYTÍ:
NOMINÁLNÍ KRYTÍ ZÁKLADU 60 mm
MINIMÁLNÍ KRYTÍ ZÁKLADU 50 mm
NOMINÁLNÍ KRYTÍ DRÁKU 55 mm
MINIMÁLNÍ KRYTÍ DRÁKU 45 mm

TYTO VÝKRESY SLOUŽÍ JAKO PŘEHLEDNÉ
VÝKRESY PRO VYBRANOU VARIANTU A
NAHAZUJÍ TYTO VÝKRESY

ČÍSLOVNÍ BODŮ

202 4 1 01

ČÍSLO OBJEKTU
ČÍSLO OPĚRY
ČÍSLO BODU
STAVEBNÍ CELEK
0 ... HLAVNÍ BODY
1 ... PODKLADNÍ BETON
2 ... ZÁKLADY
3 ... SPODNÍ STAVBA + KŘÍDLA
4 ... NOSNÁ KONSTRUKCE
5 ... PŘÍSLUŠENSTVÍ

POPIS	Č. BODU	Y [m]	X [m]
HL. BODY	201 00 01	604028,070	1156013,867
	201 00 02	604023,566	1155999,244
	201 00 03	604017,986	1155981,128
	201 00 04	604012,406	1155963,012
	201 00 05	604006,826	1155944,896
	201 00 06	604001,246	1155926,780
	201 00 07	603995,666	1155908,664
	201 00 08	603990,070	1155890,553
	201 00 09	603984,508	1155872,431
	202 00 10	603978,927	1155854,317
	202 00 11	603974,423	1155839,695

SOUBŮRNÝ SYSTÉM : SUTSK		VÝKRESOVÝ SYSTÉM : SUTSK	
VÝKRESOVÝ SYSTÉM : SUTSK	Doc. Ing. Ladislav KLUBÁČEK	VÝKRESOVÝ SYSTÉM : SUTSK	Doc. Ing. Ladislav KLUBÁČEK
VÝKRESOVÝ SYSTÉM : SUTSK	Ing. Vladimír KŘEJČÍK	VÝKRESOVÝ SYSTÉM : SUTSK	Ing. Vladimír KŘEJČÍK
VÝKRESOVÝ SYSTÉM : SUTSK	ÚSTAV BETONOVÝCH A ŽELEZNÝCH KONSTRUKCÍ	VÝKRESOVÝ SYSTÉM : SUTSK	ÚSTAV BETONOVÝCH A ŽELEZNÝCH KONSTRUKCÍ
NÁVRH SILNIČNÍHO MOSTU V BRNĚ		DATUM : 01/2021	
SO 201 - Dálniční most na komunikaci X43		FORMÁT : 12 A4	
přes řeku Svratku		MĚŘÍTKO : 1:250	
NÁZEV OBJEKTU		ÚČEL : DOKUMENTAČNÍ PRÁCE	
NÁZEV PŘÍLOHY		ARCHIVNÍ ČÍSLO : 201_08_POR_PŮD.dwg	
STUDIE 3 - PODÉLNÝ ŘEZ A PŮDORYS		ČÍSLO VÝKRESU : P1	
		PŘÍLOHA : 08	